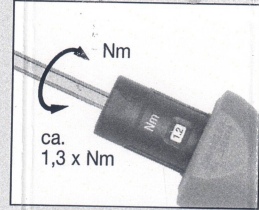


TorqueVario®-S

EN ISO 6789
BS EN 26789
ASME B107.14M



Sicherheitshinweis für bestimmte Anwendungsbereiche:

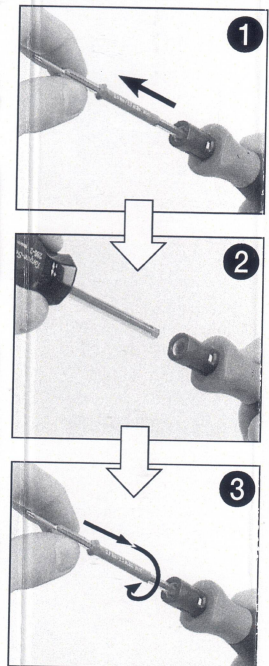
Sie haben ein hochwertiges Drehmomentwerkzeug gekauft, das zum Zeitpunkt der werksinternen Kalibrierung den Anforderungen der DIN EN ISO 6789 vollumfänglich entsprochen hat, siehe Werksprüfprotokoll. Bei bestimmungsgemäßem Gebrauch kann dieses Drehmomentwerkzeug viele Verschraubungen korrekt ausführen.

ACHTUNG! Vor dem Ausführen von sicherheitsrelevanten Verschraubungen (z.B. Airbags von Kraftfahrzeugen, in der Luftfahrtindustrie, Kerntechnik, Medizintechnik, etc.) ist jedoch zwingend die Funktionsfähigkeit des Drehmomentwerkzeugs anhand einer erneut durchzuführenden Kalibrierung festzustellen.

Safety information regarding specific applications:

You have purchased a high-quality torque tool that the company has calibrated in full compliance with the requirements of DIN EN ISO 6789 (see the company's calibration certificate). If used as intended, this torque tool can be deployed to correctly fit diverse types of screws.

PLEASE NOTE: Before fitting safety-relevant screws (e.g., airbags in passenger vehicles, aerospace applications, nuclear power, medical apparatus) it is mandatory that you pretest and verify that the torque tool performs within the range specified for these applications. Check (per calibration service) to make sure your requirements do not exceed the torque accuracy of this device.



Empfehlung zur Kalibrierung nach Norm EN ISO 6789
5.000 Auslösungen oder 1 Jahr

Recommendation for calibration according Standard EN ISO 6789
5.000 clicks or 1 year

Wiha Werkzeuge GmbH
Obertalstraße 3-7
78136 Schonach
Germany
www.wiha.com

000000002019

Werksprüfprotokoll | Factory Calibration Certificate

Die Werkskalibrierung erfolgte durch Vergleich mit Bezugsnormalen, die auf die nationalen Normale rückgeführt sind.

The factory calibration is performed by comparison with reference standards that are trace-able to the national measurement standards.

Prüfprotokoll Nr.	Certificate No.	0 0 8 2 0 4 5 4
Gegenstand	Object	Drehmomentschraubendreher TorqueVario-S Torque Screwdriver TorqueVario-S
Hersteller	Manufacturer	Wiha Werkzeuge GmbH, D-78136 Schönach, Germany
Serien Nr.	Serial No.	N E 5 3 9 D
Messbereich	Measuring Range	0,8 - 2 Nm
Grenzwert für Messabweichungen	Maximum Permissible Error	-6% / 6%
Prüfeinrichtung	Test Equipment	Elektronische Drehmomentkalibrier- und Prüfanlage Electronic Torque Calibration and Test System
Prüfeinrichtung Sensor S/N:	Testing Facility Sensor S/N:	4503A5W0000CD1 4532143
Messsensor	Measuring Sensor	5,0 Nm
Messunsicherheit	Uncertainty of Measurement	+/-0.5%
Werkskalibrierverfahren	Factory Calibration Method	nach DIN EN ISO 6789 acc. to ISO 6789
Anzahl der Seiten	Total No. of Pages	1

Prüfergebnis Test Results		
Sollwert Rated Value [Nm]	Mittelwert aus 6 Messungen Average of 6 Measurements [Nm]	Relative Abweichung Relative Deviation %
2.000	1.993	-0.354
1.200	1.194	-0.530
0.800	0.795	-0.668
Prüfergebnis Test Results		OK

Datum | Date 06.05.2016

Prüfer | Inspector Doreen Arnold

Wiha Services

Weitere Informationen | Further Information

Wiha Kalibrier Service | Kostenfreie Registrierung

Wiha Calibration Service | Free of charge Registration

www.wiha.com/services

